

2SA957, 2SA958

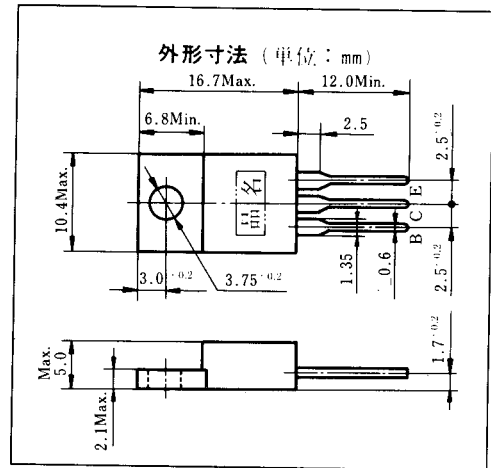
■シリコンPNPエピタキシャルメサ形トランジスタ

○一般用

☆レジジンモールドケース

■最大定格 (Ta=25°C)

項目	記号	2SA957	2SA958
コレクタ・ベース電圧	V _{CB0}	-150V	-200V
コレクタ・エミッタ電圧	V _{CEO}	-150V	-200V
エミッタ・ベース電圧	V _{EB0}	-6V	
コレクタ電流	I _C	-2A	
ベース電流	I _B	-1A	
許容コレクタ損失	P _c	30W (フランジ温度25°C)	
接合部温度	T _j	150°C	
保存温度	T _{stg}	-55 ~ +150°C	



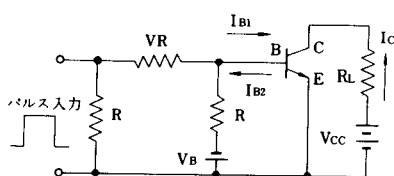
■電気的特性 (Ta=25°C)

項目	記号	試験条件	2SA957	2SA958
最大コレクタしゃ断電流	I _{CB0}		-100 μA	-100 μA
		V _{CB} =	-150V	-200V
最大エミッタしゃ断電流	I _{EB0}	V _{EB} = -6V	-1.0mA	
コレクタ・エミッタ電圧	V _{CEO}	I _C = -25mA	-150V	-200V
直流電流増幅率	h _{FE}	V _{CE} = -10V I _C = -0.7A	40Min.	
コレクタ飽和電圧	V _{CE(sat)}	I _C = -0.7A I _B = -0.07A	-1.5V Max.	
しゃ断周波数	f _T	V _{CE} = -12V I _E = 0.2A	20MHz Typ.	

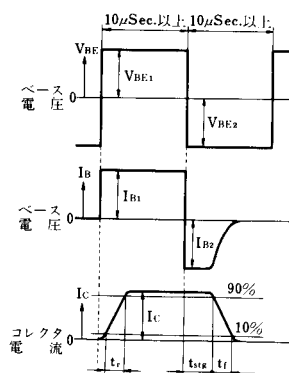
■代表的スイッチング特性 (エミッタ接地)

V _{CC} (V)	R _L (Ω)	I _C (A)	I _{B1} (mA)	I _{B2} (mA)	t _r (μSec.)	t _{stg} (μSec.)	t _f (μSec.)
-20	20	-1	-100	100	0.4	1.5	0.5

スイッチング特性測定回路



測定条件



周囲温度と最大許容損失

